

1 Conecta el cable coaxial

- a Conecta un extremo del cable coaxial a la toma de cable en la pared y el otro extremo al módem.

* Si se conecta un receptor Spectrum a una toma de cable en la pared en la pared, consulta las instrucciones a continuación.

No se utilizarán todos los cables durante la instalación.

2 Conecta el cable de electricidad

- a Enchufa el cable de electricidad en el módem y luego enchufa el otro extremo en una toma de corriente eléctrica.

- b Después de enchufar el módem, espera que se conecte a la red (2 a 5 minutos aproximadamente) antes de continuar al paso siguiente.

3 Conecta el módem a tu teléfono

- a Conecta un extremo del cable del teléfono a tu teléfono y el otro extremo al puerto 1 del módem.

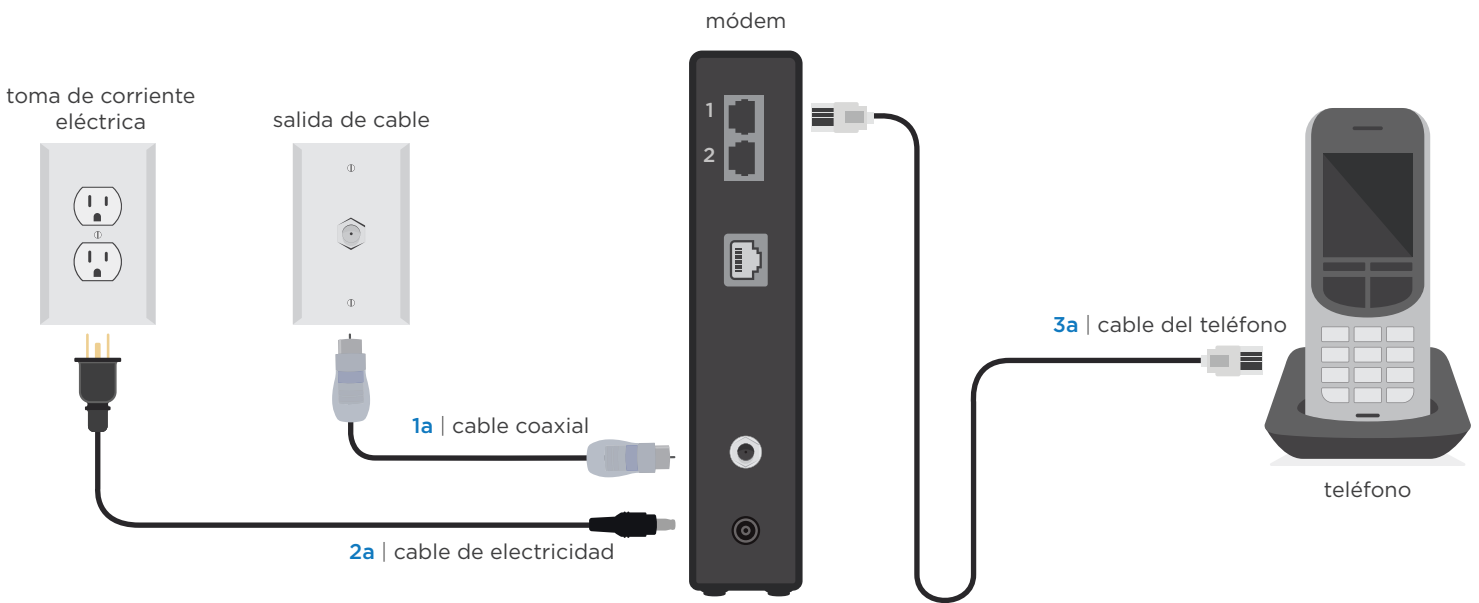
i Asegúrate de que el teléfono esté enchufado a una toma de corriente eléctrica.

4 Activa el módem

- a Selecciona entre dos opciones para activar tu servicio:

📱 Usa tu celular y accede a activate.spectrum.net.

💻 Con su computador, ve a activate.spectrum.net.



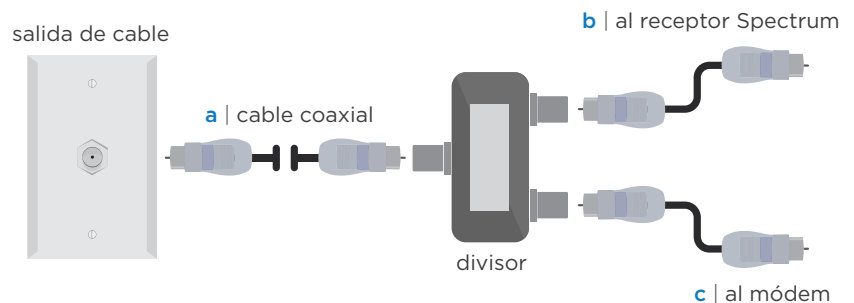
* Si el receptor Spectrum está conectado a una toma de cable en la pared

- a Desconecta el cable coaxial del receptor Spectrum de la toma de la pared. Conecta un extremo del cable coaxial corto a la toma de la pared y el otro extremo al lateral del divisor con la conexión única (IN).

- b Conecta un extremo del cable coaxial del receptor Spectrum a uno de los conectores (OUT) del divisor. Asegúrate de que el otro extremo esté conectado a tu receptor Spectrum.

- c Conecta un extremo del cable coaxial largo al otro conector (OUT) del divisor y el otro extremo al módem.

- d Continuar con la instalación en el paso 2.



1 Conecta el cable coaxial

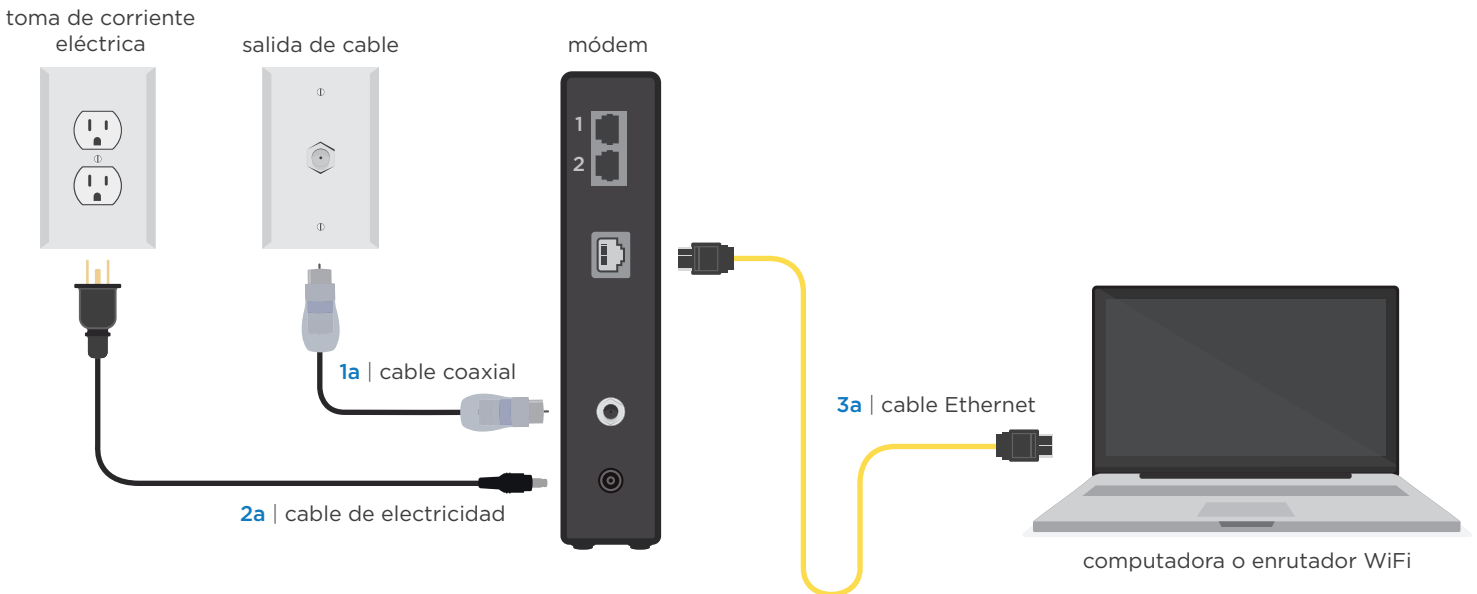
- a Conecta un extremo del cable coaxial a la toma de cable en la pared y el otro extremo al módem.

* Si se conecta un receptor Spectrum a una toma de cable en la pared, consulta las instrucciones a continuación.

No se utilizarán todos los cables durante la instalación.

2 Conecta el cable de electricidad

- a Enchufa el cable de electricidad en el módem y luego enchufa el otro extremo en una toma de corriente eléctrica.
- b Después de enchufar el módem, espera que se conecte a la red (2 a 5 minutos aproximadamente) antes de continuar al paso siguiente.



3 Conecta el módem a tu computadora o enrutador WiFi

- a Conecta un extremo del cable Ethernet al módem y el otro extremo a tu computadora o al puerto de Internet amarillo del enrutador WiFi.

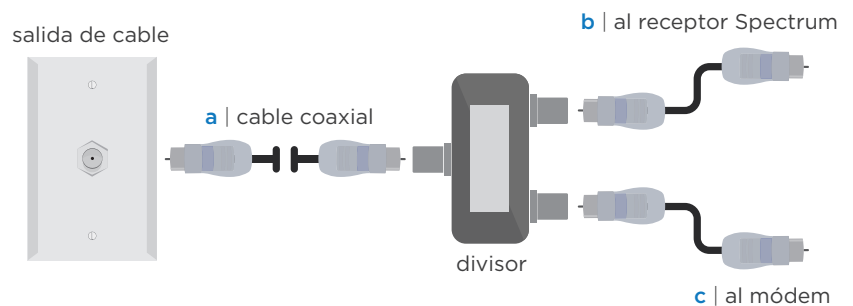
4 Activa el módem

- a Selecciona entre dos opciones para activar tu servicio:
 - Usa tu celular y accede a activate.spectrum.net.
 - Con su computador, ve a activate.spectrum.net.

i Si tienes un enrutador WiFi conectado al módem durante la activación, reinicia el enrutador WiFi después de activar el módem.

* Si el receptor Spectrum está conectado a una toma de cable en la pared

- a Desconecta el cable coaxial del receptor Spectrum de la toma de la pared. Conecta un extremo del cable coaxial corto a la toma de la pared y el otro extremo al lateral del divisor con la conexión única (IN).
- b Conecta un extremo del cable coaxial del receptor Spectrum a uno de los conectores (OUT) del divisor. Asegúrate de que el otro extremo esté conectado a tu receptor Spectrum.
- c Conecta un extremo del cable coaxial largo al otro conector (OUT) del divisor y el otro extremo al módem.
- d Continuar con la instalación en el paso 2.



¿Necesitas más ayuda?

spectrum.net/selfinstall
(855) 632-7020

Cómo instalar los servicios de voz y Spectrum Internet

1 Conecta el cable coaxial

- a Conecta un extremo del cable coaxial a la toma de cable en la pared y el otro extremo al módem.

* Si se conecta un receptor Spectrum a una toma de cable en la pared, consulta las instrucciones a continuación.

No se utilizarán todos los cables durante la instalación.

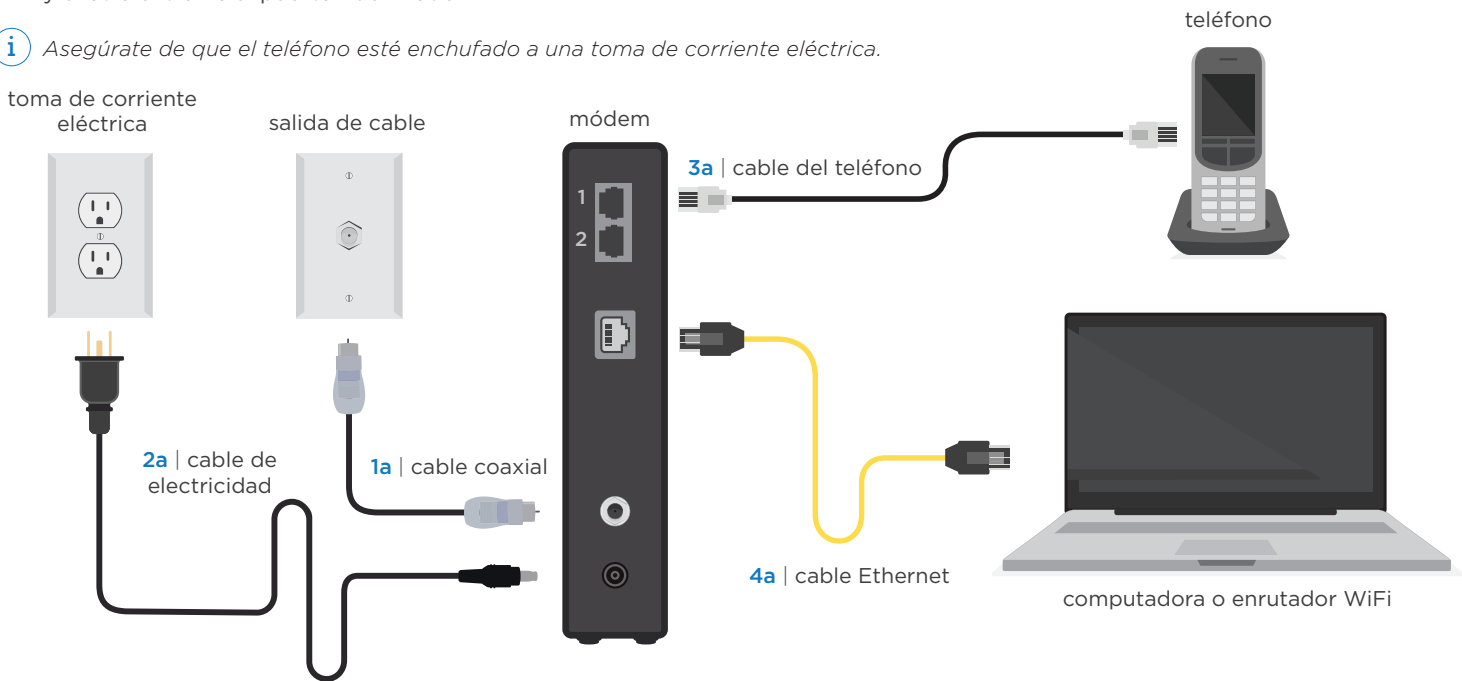
2 Conecta el cable de electricidad

- a Enchufa el cable de electricidad en el módem y luego enchufa el otro extremo en una toma de corriente eléctrica.
- b Después de enchufar el módem, espera que se conecte a la red (2 a 5 minutos aproximadamente) antes de continuar al paso siguiente.

3 Conecta el módem a tu teléfono

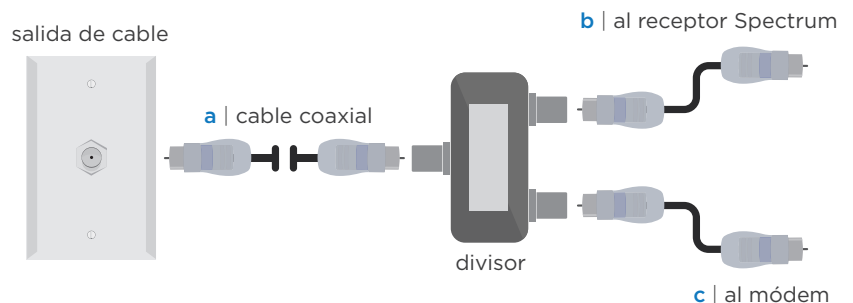
- a Conecta un extremo del cable del teléfono a tu teléfono y el otro extremo al puerto 1 del módem.

i Asegúrate de que el teléfono esté enchufado a una toma de corriente eléctrica.



* Si el receptor Spectrum está conectado a una toma de cable en la pared

- a Desconecta el cable coaxial del receptor Spectrum de la toma de la pared. Conecta un extremo del cable coaxial corto a la toma de la pared y el otro extremo al lateral del divisor con la conexión única (IN).
- b Conecta un extremo del cable coaxial del receptor Spectrum a uno de los conectores (OUT) del divisor. Asegúrate de que el otro extremo esté conectado a tu receptor Spectrum.
- c Conecta un extremo del cable coaxial largo al otro conector (OUT) del divisor y el otro extremo al módem.
- d Continuar con la instalación en el paso 2.



¿Necesitas más ayuda?

 spectrum.net/selfinstall

 (855) 632-7020

1 Quita el módem anterior

- a Desenchufa el cable de electricidad de la pared.
- b Desconecta el cable coaxial, el cable Ethernet y los cables del teléfono (si corresponde) del módem anterior.
- c Aparta el módem anterior y el cable de electricidad para su devolución.

* Si se conecta un receptor Spectrum a una toma de cable en la pared, consulta las instrucciones a continuación.

No se utilizarán todos los cables durante la instalación.

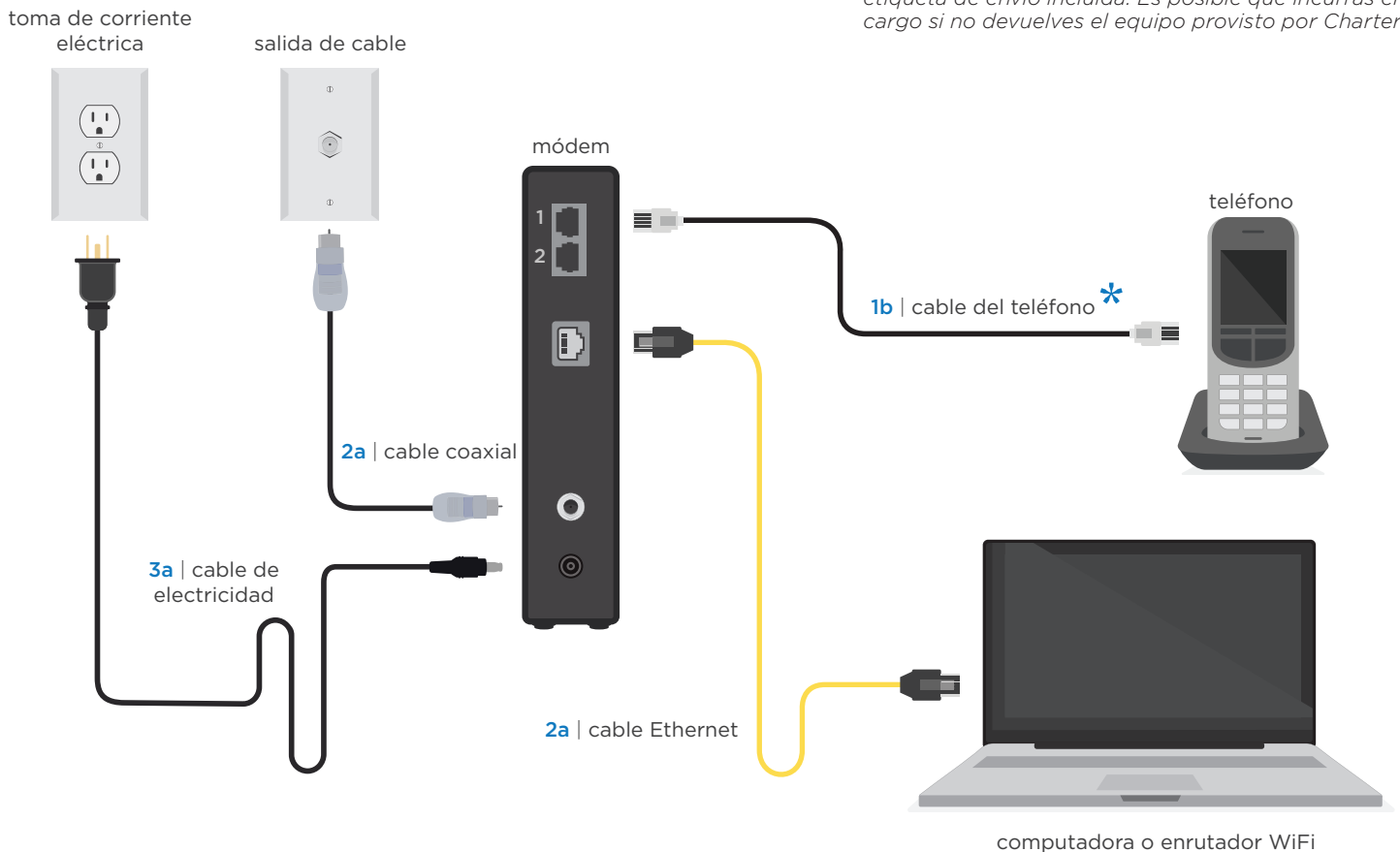
2 Conecta el módem nuevo

- a Conecta al módem nuevo el cable coaxial, el cable Ethernet y los cables de electricidad que quitaste en el paso 1.

* Si conectas un cable telefónico, asegúrate de hacerlo en el mismo puerto al que estaba conectado en el módem anterior. Por lo general, será el puerto 1.

3 Conecta el cable de electricidad

- a Conecta el nuevo cable de electricidad en el módem y el otro extremo en la toma de corriente eléctrica.
- b Después de enchufar el módem, espera que se conecte a la red (2 a 5 minutos aproximadamente) antes de continuar al paso siguiente.



4 Activa el módem

- a Selecciona entre dos opciones para activar tu servicio:
 - 📱 Usa tu celular y accede a activate.spectrum.net.
 - 💻 Con su computador, ve a activate.spectrum.net.

i Si tienes un enrutador WiFi conectado al módem durante la activación, reinicia el enrutador WiFi después de activar el módem.

5 Devuelve el módem de Charter anterior

- a Si el módem anterior fue provisto por Charter, puedes devolverlo en la caja del módem nuevo. Simplemente quita la bandeja de cartón del lado izquierdo y desliza el módem anterior en la funda de burbujas que se proporciona. Embala el cable de electricidad y el módem acolchado en la caja, sállala y adjunta la etiqueta de envío incluida.

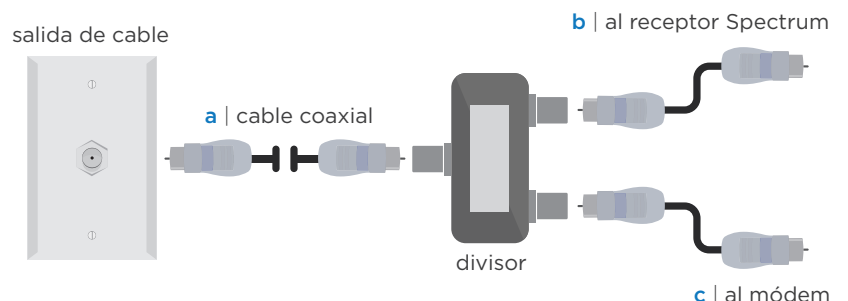
- b Para enviar el paquete, puedes dejarlo en una tienda de Spectrum o una ubicación de FedEx, o bien, llama a FedEx para que lo recoja.

- c Cuando recibamos el módem, lo eliminaremos de tu cuenta.

i Si estás reemplazando un equipo existente provisto por Charter, devuelve los dispositivos y cables con la etiqueta de envío incluida. Es posible que incurras en un cargo si no devuelves el equipo provisto por Charter.

* Si el receptor Spectrum está conectado a una toma de cable en la pared

- a Desconecta el cable coaxial del receptor Spectrum de la toma de la pared. Conecta un extremo del cable coaxial corto a la toma de la pared y el otro extremo al lateral del divisor con la conexión única (IN).
- b Conecta un extremo del cable coaxial del receptor Spectrum a uno de los conectores (OUT) del divisor. Asegúrate de que el otro extremo esté conectado a tu receptor Spectrum.
- c Conecta un extremo del cable coaxial largo al otro conector (OUT) del divisor y el otro extremo al módem.
- d Continuar con la instalación en el paso 2.



1 Conecta el módem

- a Conecta un extremo del cable coaxial a la toma de cable en la pared y el otro extremo al módem.
- b Enchufa el cable de electricidad en el módem y luego enchufa el otro extremo en una toma de corriente eléctrica.
- c Después de enchufar el módem, espera que se conecte a la red (2 a 5 minutos aproximadamente) antes de continuar al paso siguiente.

* Si se conecta un receptor Spectrum a una toma de cable en la pared, consulta las instrucciones a continuación.

No se utilizarán todos los cables durante la instalación.

2 Conecta el módem y el enrutador WiFi

- a Conecta un extremo del cable Ethernet al módem y el otro extremo al puerto amarillo de Internet en el enrutador WiFi.
- b Enchufa el cable de electricidad en el enrutador y luego enchufa el otro extremo en una toma de corriente eléctrica.
- c Espera que se encienda la luz de WiFi del panel frontal del enrutador. Si no se enciende la luz, presiona el botón Power ON/OFF del panel trasero del enrutador.

3 Conecta un dispositivo inalámbrico al enrutador

- a Abre las conexiones de WiFi en tu dispositivo.
- b Selecciona el nombre de red (SSID) único, que podrás encontrar en la parte inferior del enrutador y en las etiquetas que vienen con él. Si ves que el nombre termina en "5G", el enrutador está habilitado para 5 GHz. Si te conectas a una red "5G", tu experiencia podría ser mejor.
- c Ingresa la contraseña impresa en el enrutador. Esta contraseña también está impresa en las etiquetas adhesivas incluidas en el enrutador.
- d Sigue los pasos A-C para conectar otros dispositivos.

4 Activa el módem

- a Selecciona entre dos opciones para activar tu servicio:

- Usa tu celular y accede a activate.spectrum.net.
- Con su computador, ve a activate.spectrum.net.



i Consejos

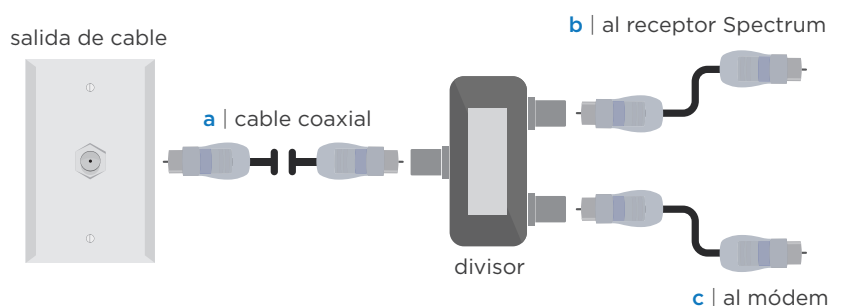
Para obtener la mejor cobertura de WiFi, coloca el enrutador en un lugar central de tu casa.

Coloca el enrutador lejos de dispositivos electrónicos como monitores para bebé, hornos microondas y teléfonos inalámbricos. Estos dispositivos a veces pueden interferir con la señal.

El enrutador tiene una contraseña y un nombre de red WiFi únicos y preestablecidos. Recomendamos no cambiar la contraseña ni el nombre de red, ya que puede dificultar la resolución de problemas.

* Si el receptor Spectrum está conectado a una toma de cable en la pared

- a Desconecta el cable coaxial del receptor Spectrum de la toma de la pared. Conecta un extremo del cable coaxial corto a la toma de la pared y el otro extremo al lateral del divisor con la conexión única (IN).
- b Conecta un extremo del cable coaxial del receptor Spectrum a uno de los conectores (OUT) del divisor. Asegúrate de que el otro extremo esté conectado a tu receptor Spectrum.
- c Conecta un extremo del cable coaxial largo al otro conector (OUT) del divisor y el otro extremo al módem.
- d Continuar con la instalación en el paso 2.



1 Conecta el cable coaxial

- a Conecta un extremo del cable coaxial a la toma de cable en la pared y el otro extremo al módem.

* Si se conecta un receptor Spectrum a una toma de cable en la pared, consulta las instrucciones a continuación.

No se utilizarán todos los cables durante la instalación.

2 Conecta el cable de electricidad.

- a Enchufa el cable de electricidad en el módem y luego enchufa el otro extremo en una toma de corriente eléctrica.
- b Después de enchufar el módem, espera que se conecte a la red (2 a 5 minutos aproximadamente) antes de continuar al paso siguiente.

3 Conecta el módem a tu teléfono

- a Conecta un extremo del cable del teléfono a tu teléfono y el otro extremo al puerto 1 del módem.

i Asegúrate de que el teléfono esté enchufado a una toma de corriente eléctrica.

4 Conecta el módem al enrutador WiFi

- a Conecta un extremo del cable Ethernet al módem y el otro extremo al puerto amarillo de Internet en el enrutador WiFi.

5 Enchufa el enrutador

- a Enchufa el cable de electricidad en el enrutador y luego enchufa el otro extremo en una toma de corriente eléctrica.
- b Espera que se encienda la luz de WiFi del panel frontal del enrutador. Si no se enciende la luz, presiona el botón Power ON/OFF del panel trasero del enrutador.

6 Conecta un dispositivo inalámbrico al enrutador WiFi

- a Asegúrate de que el WiFi esté encendido y luego abre las conexiones WiFi en tu dispositivo.
- b Selecciona el nombre de red (SSID) único impreso en el enrutador Wi-Fi y las etiquetas que vienen con él. Si ves que el nombre termina en "5G", tu dispositivo está habilitado para 5 Ghz. Si te conectas a una red "5G", tu experiencia podría ser mejor.
- c Ingresa la contraseña impresa en el enrutador WiFi. Esta contraseña también está impresa en las etiquetas adhesivas incluidas en el enrutador.
- d Sigue los pasos A-C para conectar otros dispositivos.

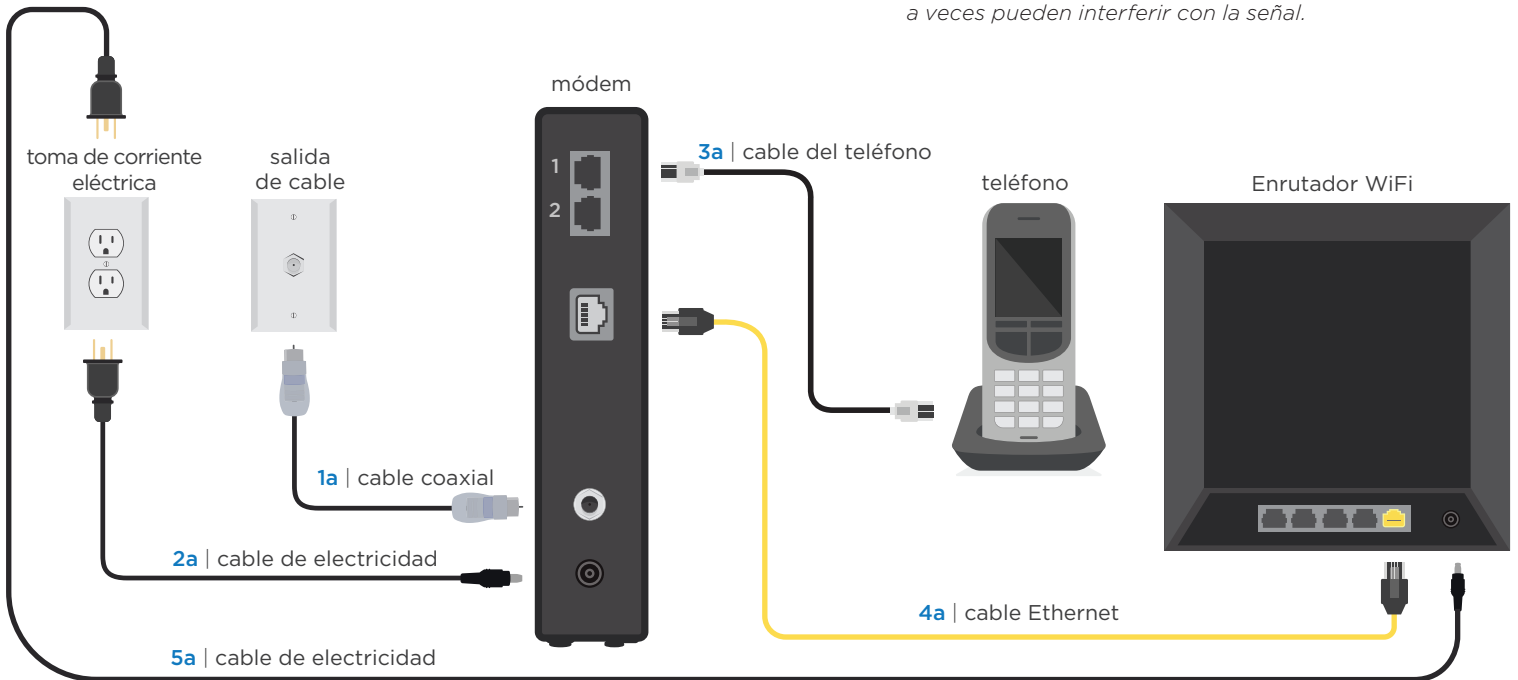
7 Activa el módem

- a Selecciona entre dos opciones para activar tu servicio:
 - 📱 Usa tu celular y accede a activate.spectrum.net.
 - 💻 Con su computador, ve a activate.spectrum.net.
- b Después de la activación del módem, reinicia el enrutador WiFi.

i Consejos

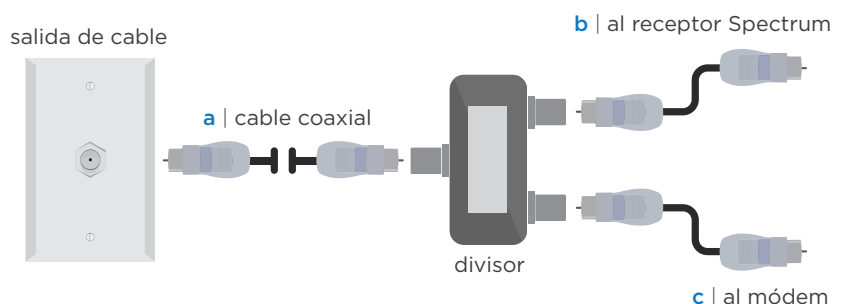
Para obtener la mejor cobertura de WiFi, coloca el enrutador WiFi en un lugar central de tu casa. Además, evita colocar el dispositivo en el sótano, en un cajón del escritorio o en otro lugar cerrado, ya que esto puede afectar la intensidad de la señal.

Coloca el enrutador WiFi lejos de dispositivos electrónicos como monitores para bebé, hornos microondas y teléfonos inalámbricos. Estos dispositivos a veces pueden interferir con la señal.



* Si el receptor Spectrum está conectado a una toma de cable en la pared

- a Desconecta el cable coaxial del receptor Spectrum de la toma de la pared. Conecta un extremo del cable coaxial corto a la toma de la pared y el otro extremo al lateral del divisor con la conexión única (IN).
- b Conecta un extremo del cable coaxial del receptor Spectrum a uno de los conectores (OUT) del divisor. Asegúrate de que el otro extremo esté conectado a tu receptor Spectrum.
- c Conecta un extremo del cable coaxial largo al otro conector (OUT) del divisor y el otro extremo al módem.
- d Continuar con la instalación en el paso 2.



Cómo configurar el WiFi

No se utilizarán todos los cables durante la instalación.

1 Desenchufa el módem

- a Asegúrate de que el módem esté conectado y activado antes de instalar este enrutador.
- b Desenchufa el módem y luego vuélvelo a enchufar.
- c Después de enchufar el módem, espera que se conecte a la red (2 a 5 minutos aproximadamente) antes de continuar al paso siguiente.

2 Conecta el módem y el enrutador WiFi

- a Conecta un extremo del cable Ethernet al módem y el otro extremo al puerto amarillo de Internet en el enrutador WiFi.
- b Enchufa el cable de electricidad en el enrutador y luego enchufa el otro extremo en una toma de corriente eléctrica.
- c Espera que se encienda la luz de WiFi del panel frontal del enrutador. Si no se enciende la luz, presiona el botón Power ON/OFF del panel trasero del enrutador.

3 Conecta un dispositivo inalámbrico al enrutador WiFi

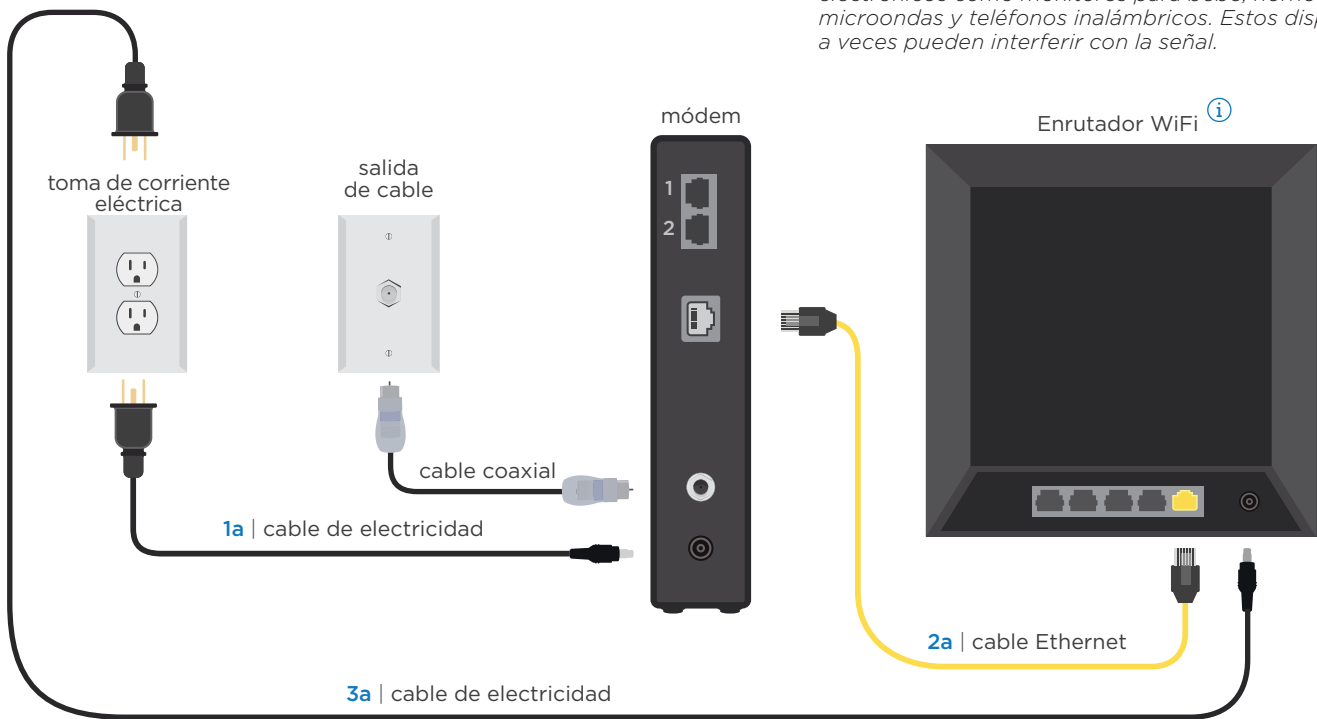
- a Asegúrate de que el WiFi esté encendido y luego abre las conexiones WiFi en tu dispositivo.
- b Selecciona el nombre de red (SSID) único impreso en el enrutador Wi-Fi y las etiquetas que vienen con él. Si ves que el nombre termina en "5G", tu dispositivo está habilitado para 5 Ghz. Si te conectas a una red "5G", tu experiencia podría ser mejor.
- c Ingresa la contraseña impresa en el enrutador WiFi. Esta contraseña también está impresa en las etiquetas adhesivas incluidas en el enrutador.
- d Sigue los pasos A-C para conectar otros dispositivos.

i Si tienes un enrutador WiFi conectado al módem durante la activación, reinicia el enrutador WiFi después de activar el módem.

i Consejos

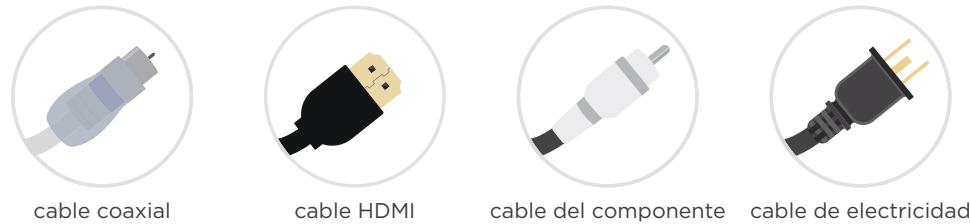
Para obtener la mejor cobertura de WiFi, coloca el enrutador WiFi en un lugar central de tu casa. Además, evita colocar el dispositivo en el sótano, en un cajón del escritorio o en otro lugar cerrado, ya que esto puede afectar la intensidad de la señal.

Coloca el enrutador WiFi lejos de dispositivos electrónicos como monitores para bebé, hornos microondas y teléfonos inalámbricos. Estos dispositivos a veces pueden interferir con la señal.



1 Conecta tu receptor Spectrum

- a Conecta tu receptor Spectrum a tu TV a través de HDMI, cables del componente o cables coaxiales. Para la mejor calidad de imagen, si tu receptor Spectrum tiene disponible una conexión HDMI, usa un cable HDMI.



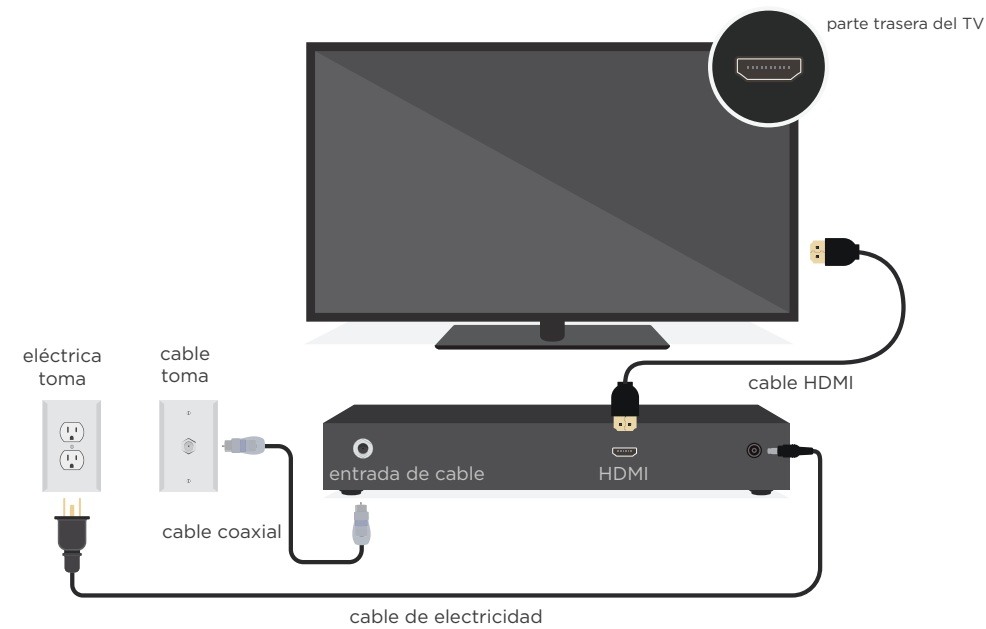
No se utilizarán todos los cables durante la instalación.

Opción 1

HD Conexión HDMI

Conexión de alta definición

- a Conecta el cable coaxial, cable HDMI y cable de electricidad como se muestra.
- b Selecciona la conexión HDMI adecuada con el botón Input o Source del control remoto de tu TV.

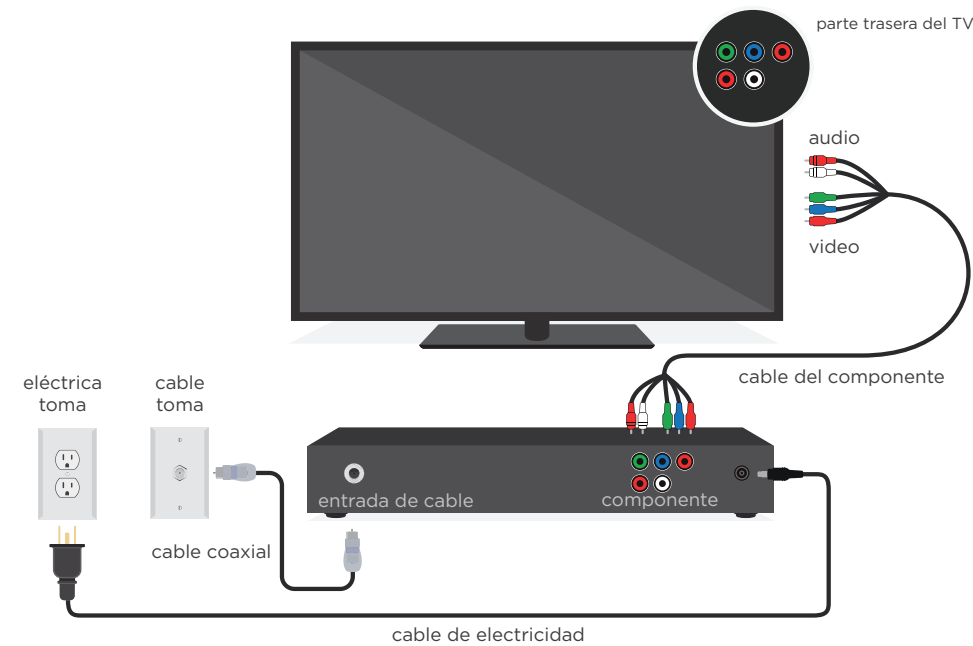


Opción 2

HD Conexión del componente

Conexión de alta definición

- a Conecta el cable coaxial, los cables del componente (cinco colores) y los cables de electricidad como se muestra.
- b Selecciona la conexión del componente con el botón Input o Source del control remoto de tu TV.

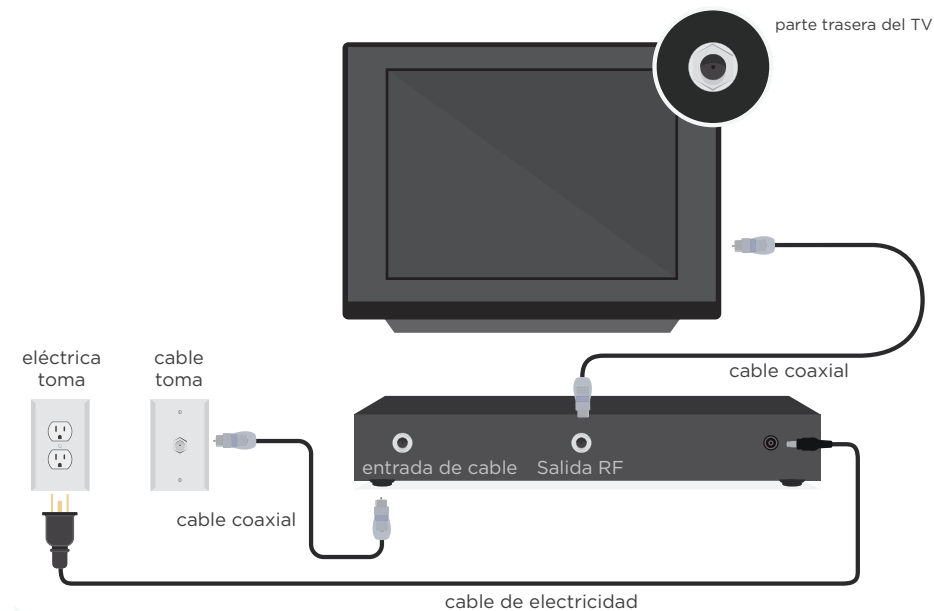


Opción 3

SD Conexión coaxial

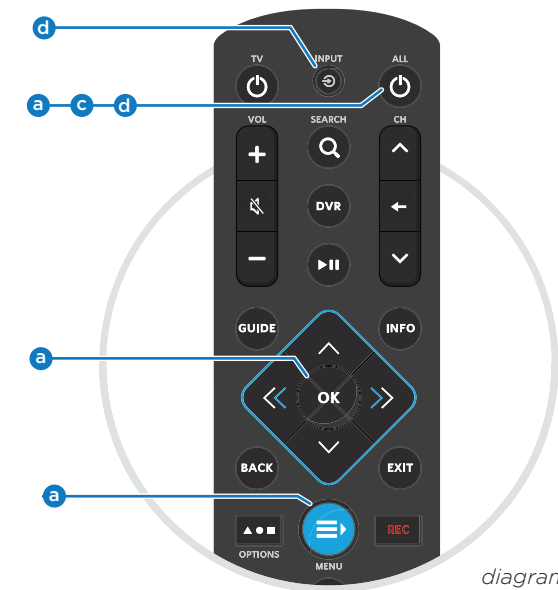
Conexión de definición estándar

- a Conecta los dos cables coaxiales y el cable de electricidad como se muestra.
- b Selecciona la conexión adecuada (receptor Spectrum, RF, ANT o similar) con el botón Input o Source del control remoto de tu TV y sintoniza el canal 3 o 4.



2 Conecta el control remoto con tu TV

- a Enciende tu TV y pulsa y mantén presionado **INPUT** y **OK** durante 3 segundos. **TV** parpadeará dos veces.
- b Ingresa el código de cinco dígitos de tu TV con el teclado numérico del control remoto. Puedes encontrar este código en el manual de tu receptor Spectrum o en spectrum.net/remotes.
- c **TV** parpadeará dos veces. Si solo parpadea una vez, intenta con el próximo código de la lista.
- d Después de que **TV** parpadee dos veces, pulsa el botón **TV**. Si el TV se apaga, el control remoto se ha conectado con éxito. De lo contrario, vuelve al paso C e intenta con el próximo código de la lista.



3 Activa el receptor Spectrum

- a Conecta todos los receptores Spectrum antes de la activación.
- b Asegúrate de que el receptor Spectrum esté encendido.
- c Selecciona entre dos opciones para activar tu servicio:
 - Usa tu celular y accede a activate.spectrum.net.
 - Con su computador, ve a activate.spectrum.net.

Consejos

Si la imagen no ocupa toda la pantalla cuando termines con la activación, intenta desactivar la función de sintonización automática de HD, la que encontrarás como HD Auto Tune en el menú Settings. Si eso no funciona, consulta la sección **Personaliza tu servicio de TV digital** del cuadernillo de bienvenida, o bien, visita spectrum.net/support.

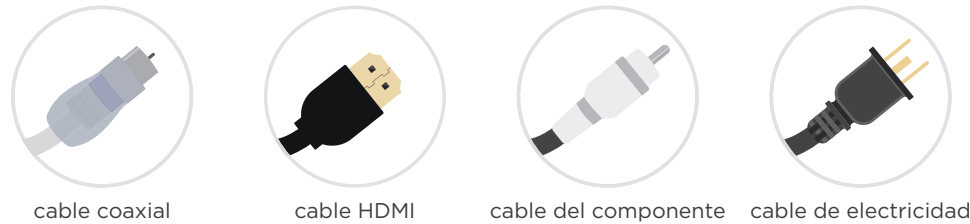
Si estás reemplazando un equipo existente provisto por Charter, devuelve los dispositivos y cables con la etiqueta de envío incluida. Es posible que incurras en un cargo si no devuelves el equipo provisto por Charter.

Puedes mirar televisión apenas actives el receptor Spectrum, pero puede demorar hasta 45 minutos que se cargue todo. Mientras se esté cargando, es posible que el receptor Spectrum se inicie varias veces.

Cómo instalar Spectrum TV

1 Conecta tu receptor Spectrum

- a Conecta tu receptor Spectrum a tu TV a través de HDMI, cables del componente o cables coaxiales. Para la mejor calidad de imagen, si tu receptor Spectrum tiene disponible una conexión HDMI, usa un cable HDMI.



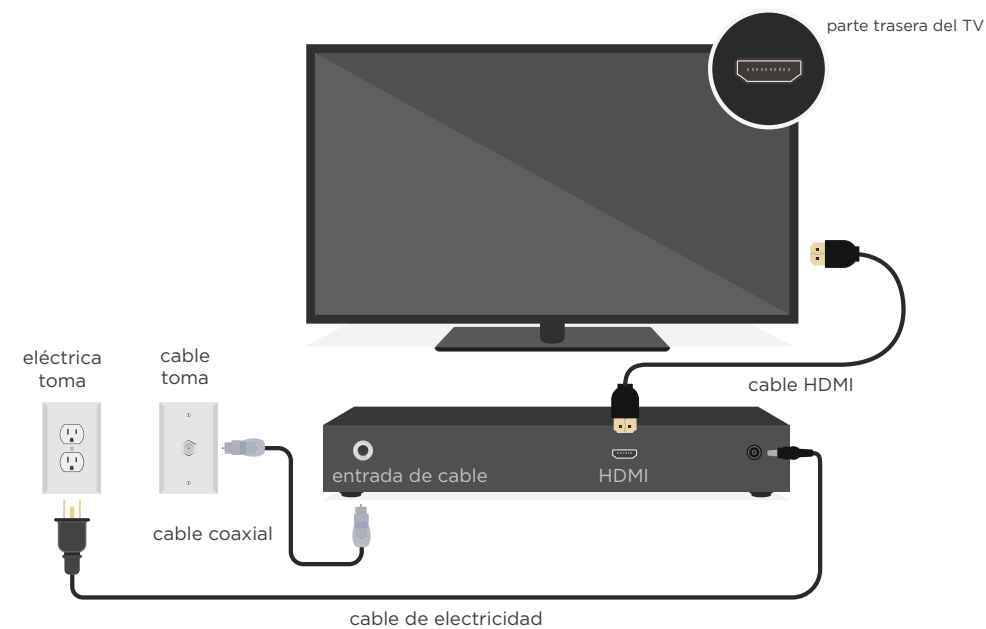
No se utilizarán todos los cables durante la instalación.

Opción 1

HD Conexión HDMI

Conexión de alta definición

- a Conecta el cable coaxial, cable HDMI y cable de electricidad como se muestra.
- b Selecciona la conexión HDMI adecuada con el botón Input o Source del control remoto de tu TV.

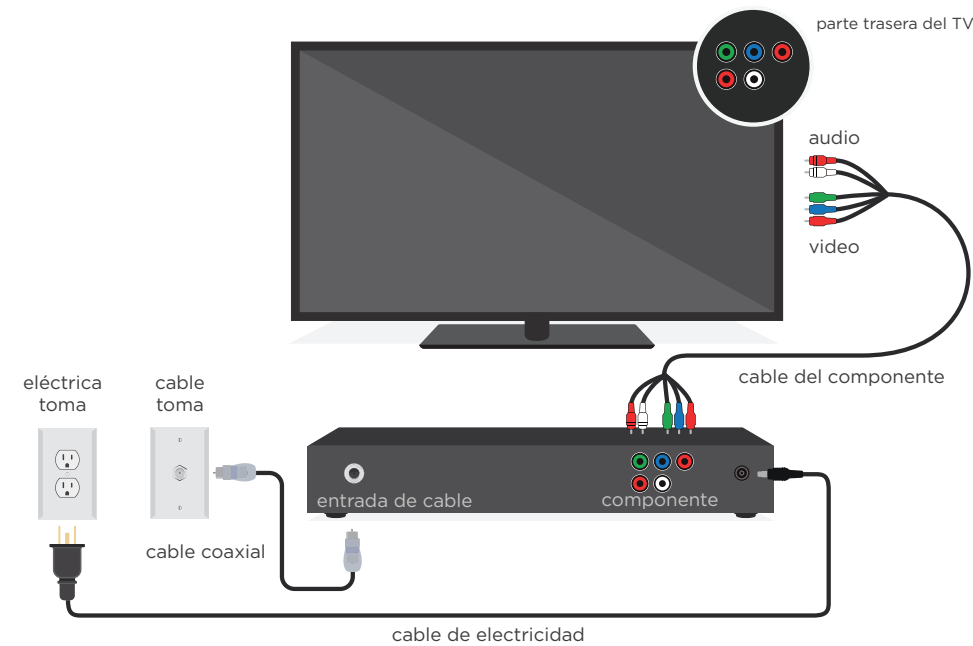


Opción 2

HD Conexión del componente

Conexión de alta definición

- a Conecta el cable coaxial, los cables del componente (cinco colores) y los cables de electricidad como se muestra.
- b Selecciona la conexión del componente con el botón Input o Source del control remoto de tu TV.

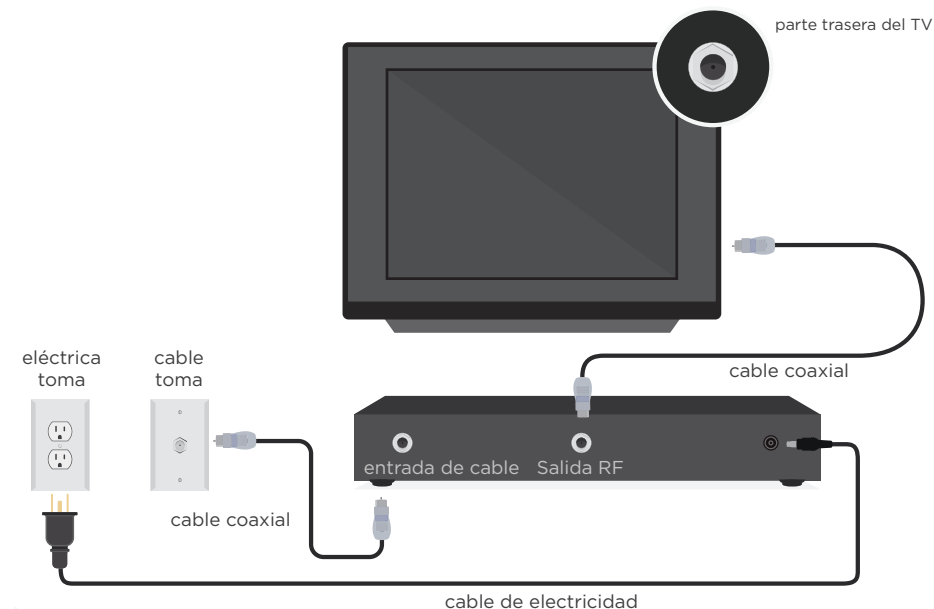


Opción 3

SD Conexión coaxial

Conexión de definición estándar

- a Conecta los dos cables coaxiales y el cable de electricidad como se muestra.
- b Selecciona la conexión adecuada (receptor Spectrum, RF, ANT o similar) con el botón Input o Source del control remoto de tu TV y sintoniza el canal 3 o 4.



2 Conecta el control remoto con tu TV

- a Enciende tu TV y pulsa **TV** en el control remoto.
- b Pulsa y mantén presionado **SET UP** hasta que **TV** parpadee dos veces.
- c Pulsa 9, 9, 1. **TV** parpadeará dos veces.
- d Pulsa 1. **TV** parpadeará dos veces.
- e Pulsa **+** reiteradas veces hasta que el TV se apague. **TV** parpadeará cada vez que se oprima **+**.
- f Oprime **POWER** y luego pulsa **SET UP**. Si el TV no se enciende, oprime **CH -** repetidas veces hasta que el TV se encienda y luego pulsa **SET UP**.

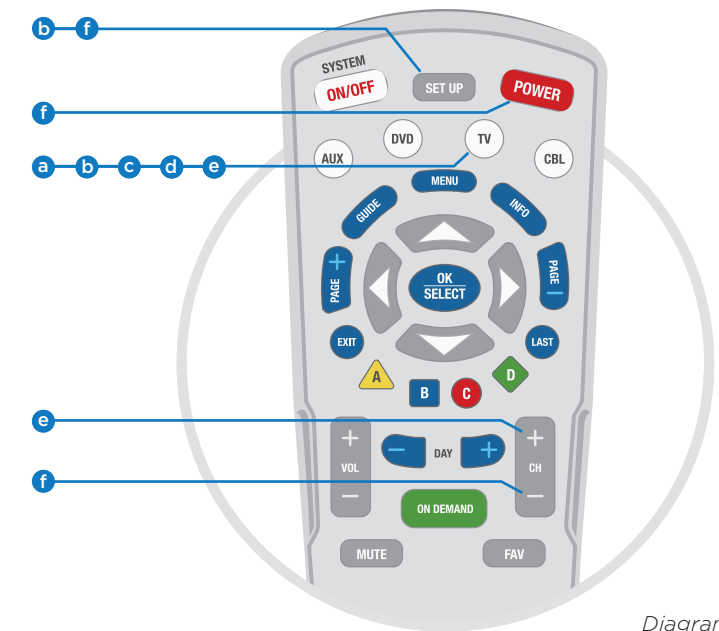


Diagrama del paso 2

3 Activa el receptor Spectrum

- a Conecta todos los receptores Spectrum antes de la activación.
- b Asegúrate de que el receptor Spectrum esté encendido.
- c Selecciona entre dos opciones para activar tu servicio:
 - Usa tu celular y accede a activate.spectrum.net.
 - Con su computador, ve a activate.spectrum.net.

i Consejos

Si la imagen no ocupa toda la pantalla cuando termines con la activación, intenta desactivar la función de sintonización automática de HD, la que encontrarás como HD Auto Tune en el menú Settings. Si eso no funciona, consulta la sección **Personaliza tu servicio de TV digital** del cuadernillo de bienvenida, o bien, visita spectrum.net/support.

Si estás reemplazando un equipo existente provisto por Charter, devuelve los dispositivos y cables con la etiqueta de envío incluida. Es posible que incurras en un cargo si no devuelves el equipo provisto por Charter.

Puedes mirar televisión apenas actives el receptor Spectrum, pero puede demorar hasta 45 minutos que se cargue todo. Mientras se esté cargando, es posible que el receptor Spectrum se inicie varias veces.

¿Necesitas más ayuda?